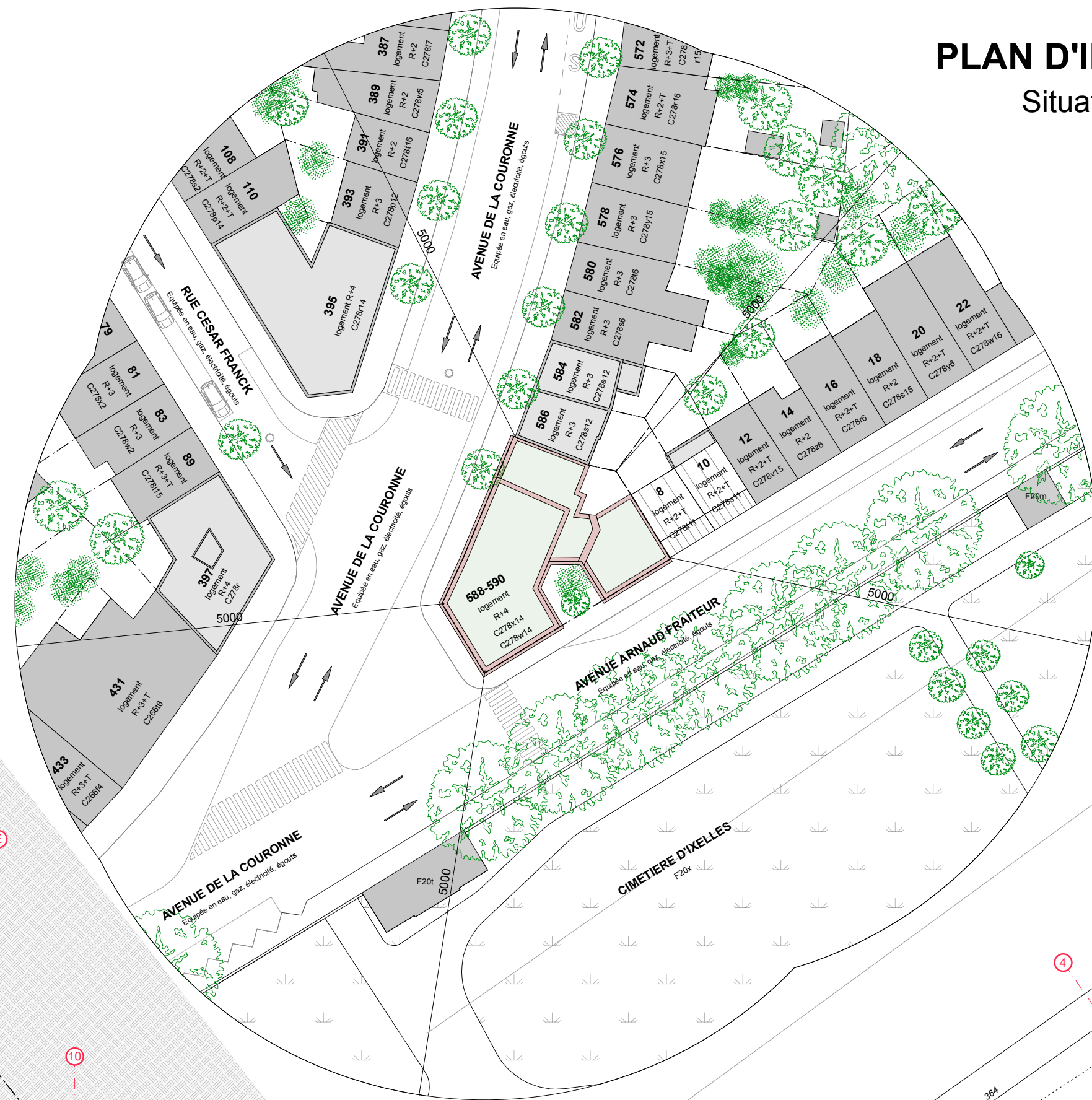
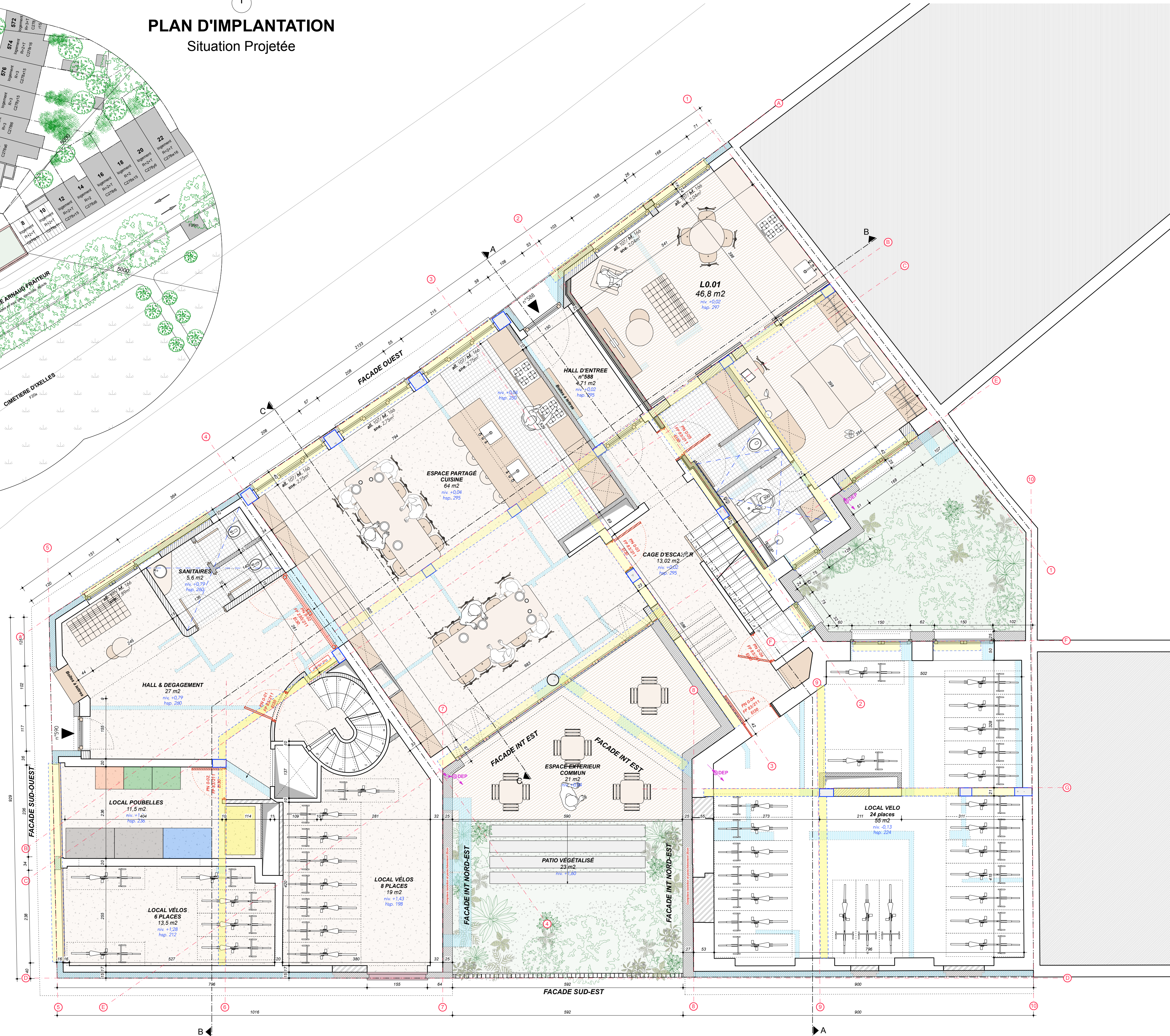


SOUS-SOL
Situation Projetée



PLAN D'IMPLANTATION
Situation Projetée



REZ-DE-CHAUSSEE
Situation Projetée

LEGENDE GRAPHIQUE

CONTEXTE

- Sol
- Bâtiment mitoyen

MACONNERIES / ISOLATIONS / FINITIONS

- Maçonnerie existante
- Colonne existante
- Poutre existante
- Démolition
- Nouveau mur maçonné
- Nouveau mur léger
- Nouvelle isolation
- Nouvelle cloison acoustique
- Porte EI
- Nouveau faux-plafond
- Toiture Stockante

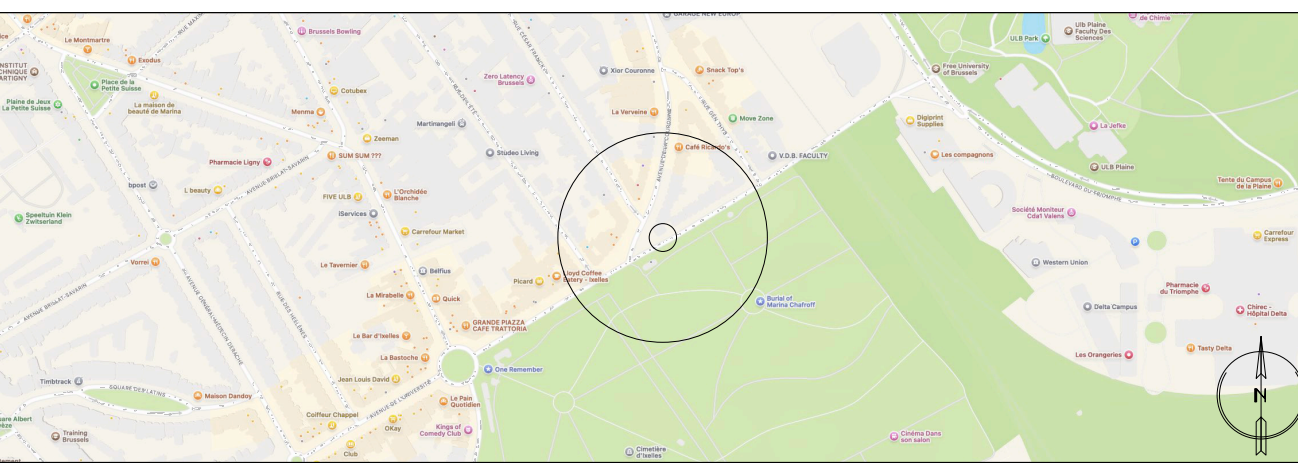
SYMBOLES

- Trémie
- Etage / Niveau
- Niveau / Hauteur sous plafond
- Numéro logement / Surface
- Axe structurel

RÉGION DE BRUXELLES-CAPITALE
COMMUNE D'IXELLES

TRANSFORMATION DE TROIS
IMMEUBLES DE LOGEMENTS
Avenue de la Couronne 588-590,
1050 Ixelles

PLAN DE SITUATION



ARCHITECTE

MAÎTRE DE L'OUVRAGE

PLANS POUR LA DEMANDE D'UN PERMIS D'URBANISME

P00	Plans situation de droit	1/50
	Coupes situation de droit	1/50
	Façades situation de droit	1/50
P01	Plans situation de fait	1/50
	Coupes situation de fait	1/50
	Façades situation de fait	1/50
P02	Plans situation projetée	1/50
	Coupes situation projetée	1/50
	Façades situation projetée	1/50

DOSSIER
COURONNE 588-590

DATE: 25 novembre 2025

IND. A

P02-01



PREMIER ETAGE
Situation Projetée



DEUXIEME ETAGE
Situation Projetée

LEGENDE GRAPHIQUE

CONTEXTE

- Sol
- Bâtiment mitoyen

MACONNERIES / ISOLATIONS / FINITIONS

- Maçonnerie existante
- Colonne existante
- Poutre existante
- Démolition
- Nouveau mur maçonné
- Nouveau mur léger
- Nouvelle isolation
- Nouvelle cloison acoustique
- Porte EI
- Nouveau faux-plafond
- Toiture Stockante

SYMBOLES

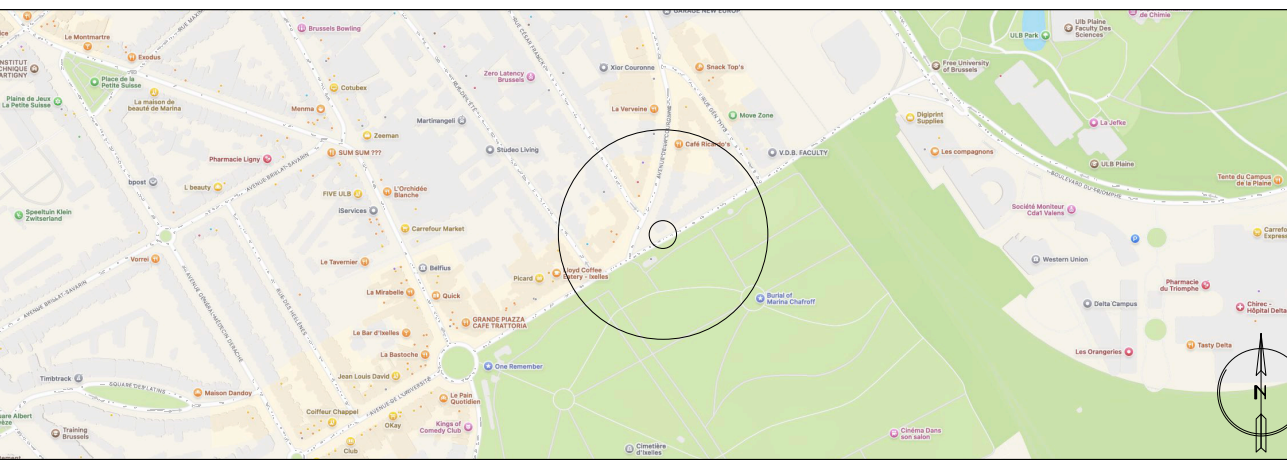
- Trémie
- RDC : 0.00
- Etage / Niveau
- Niveau / Hauteur sous plafond
- L.07 : 39.7 m²
- Numéro logement / Surface
- Axe structurel

RÉGION DE BRUXELLES-CAPITALE

COMMUNE D'IXELLES

TRANSFORMATION DE TROIS
IMMEUBLES DE LOGEMENTS
Avenue de la Couronne 588-590,
1050 Ixelles

PLAN DE SITUATION



ARCHITECTE

MAÎTRE DE L'OUVRAGE

PLANS POUR LA DEMANDE D'UN PERMIS D'URBANISME

P00	Plans situation de droit	1/50
	Coupes situation de droit	1/50
	Façades situation de droit	1/50
P01	Plans situation de fait	1/50
	Coupes situation de fait	1/50
	Façades situation de fait	1/50
P02	Plans situation projetée	1/50
	Coupes situation projetée	1/50
	Façades situation projetée	1/50

DOSSIER
COURONNE 588-590

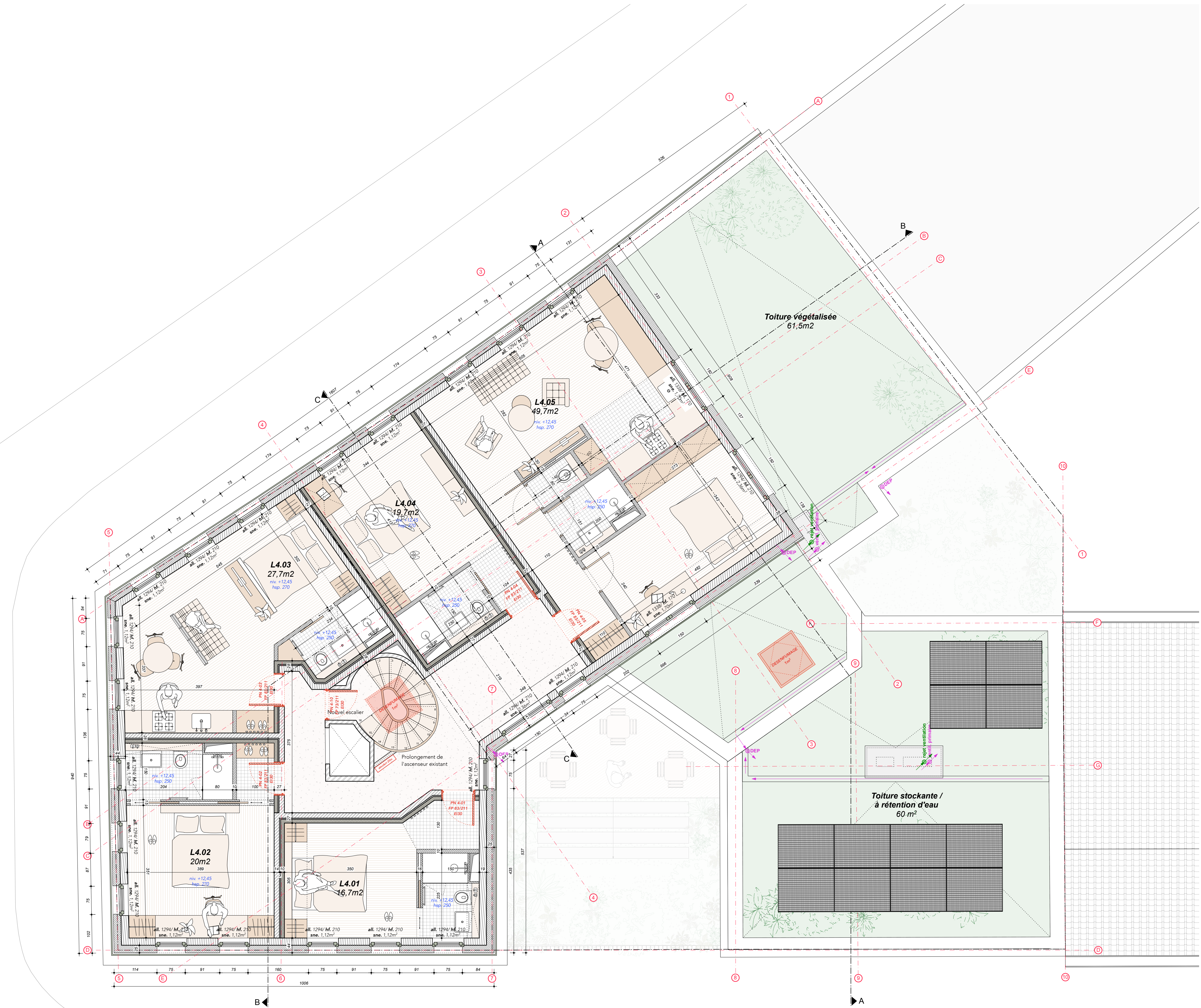
DATE: 25 novembre 2025

IND. A

P.02-02



TROISIEME ETAGE
Situation Projetée



QUATRIEME ETAGE
Situation Projetée

LEGENDE GRAPHIQUE

CONTEXTE

- Sol
- Bâtiment mitoyen

MACONNERIES / ISOLATIONS / FINITIONS

- Maçonnerie existante
- Colonne existante
- Poutre existante
- Démolition
- Nouveau mur maçonné
- Nouveau mur léger
- Nouvelle isolation
- Nouvelle cloison acoustique
- Porte EI
- Nouveau faux-plafond
- Toiture Stockante

SYMBOLES

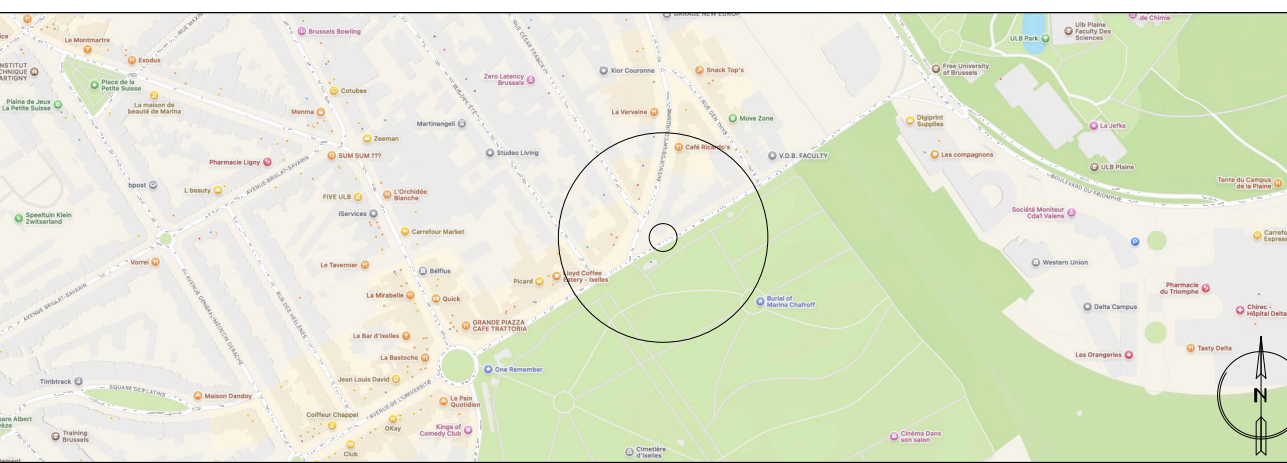
- Trémie
- RDC : 0.00
- Etage / Niveau
- Niveau / Hauteur sous plafond
- L3.07 : 39.7 m²
- 9 : Axe structurel

RÉGION DE BRUXELLES-CAPITALE

COMMUNE D'IXELLES

TRANSFORMATION DE TROIS
IMMEUBLES DE LOGEMENTS
Avenue de la Couronne 588-590,
1050 Ixelles

PLAN DE SITUATION



ARCHITECTE

MAÎTRE DE L'OUVRAGE

PLANS POUR LA DEMANDE D'UN PERMIS D'URBANISME

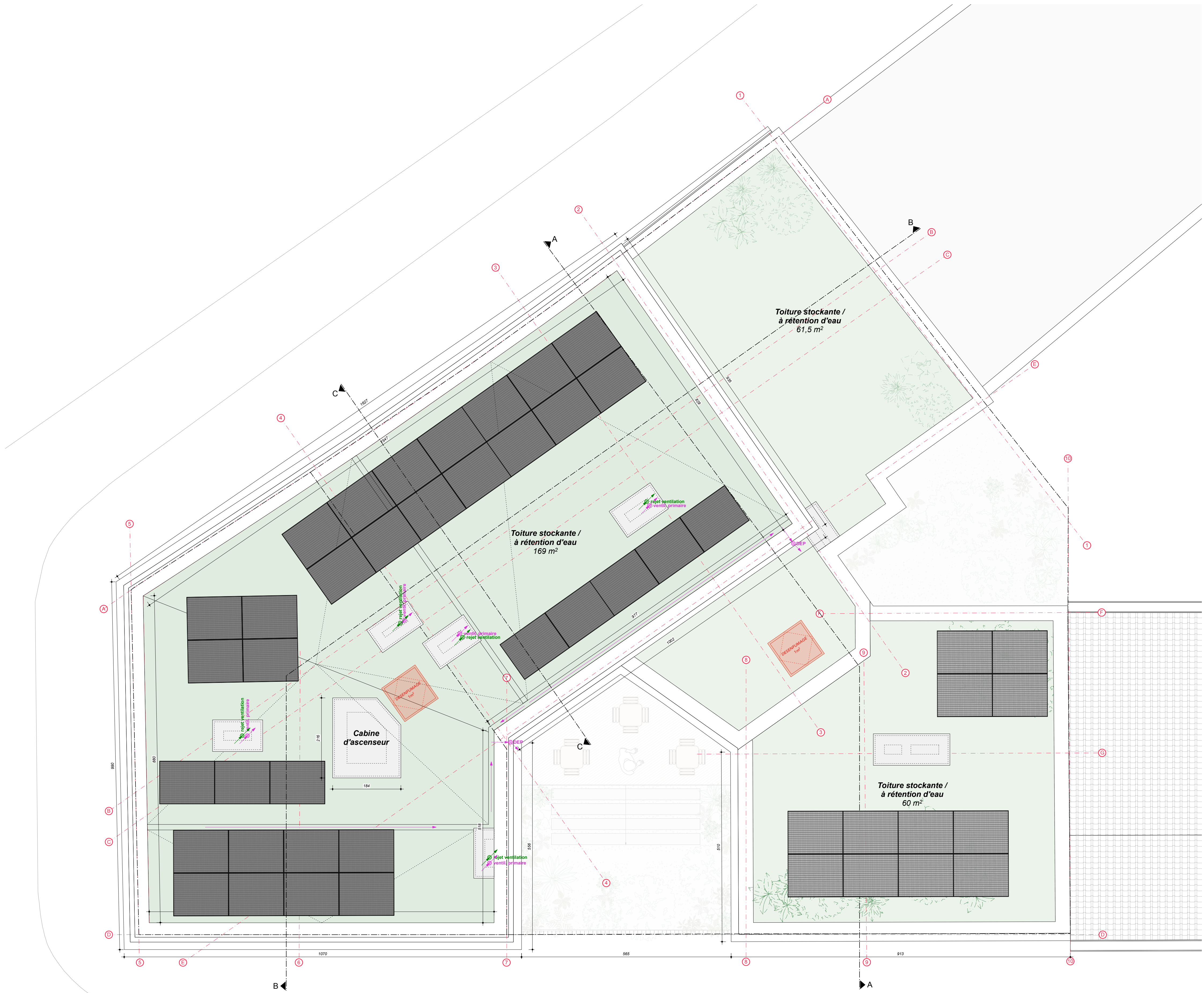
P00	Plans situation de droit	1/50
	Coupes situation de droit	1/50
	Façades situation de droit	1/50
P01	Plans situation de fait	1/50
	Coupes situation de fait	1/50
	Façades situation de fait	1/50
P02	Plans situation projetée	1/50
	Coupes situation projetée	1/50
	Façades situation projetée	1/50

DOSSIER
COURONNE 588-590

DATE: 25 novembre 2025

IND. A

P.02-03



TOITURE
Situation Projetée



COUPE BB
Situation Projetée

LEGENDE GRAPHIQUE

CONTEXTE

- Sol
- Bâtiment mitoyen

MAÇONNERIES / ISOLATIONS / FINITIONS

- Maçonnerie existante
- Colonne existante
- Poutre existante
- Démolition
- Nouveau mur maçoné
- Nouveau mur léger
- Nouvelle isolation
- Nouvelle cloison acoustique
- Porte EI
- Nouveau faux-plafond
- Toiture Stockante

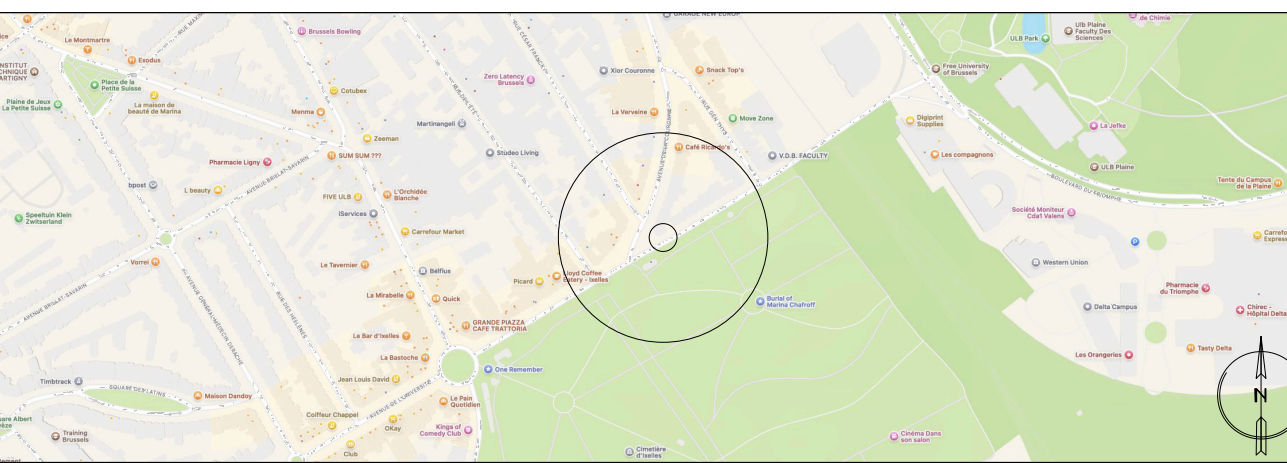
SYMBOLES

- Trémie
- Etage / Niveau
- Niveau / Hauteur sous plafond
- Numéro logement / Surface
- Axe structurel

RÉGION DE BRUXELLES-CAPITALE COMMUNE D'IXELLES

TRANSFORMATION DE TROIS
IMMEUBLES DE LOGEMENTS
Avenue de la Couronne 588-590,
1050 Ixelles

PLAN DE SITUATION



ARCHITECTE

MAÎTRE DE L'OUVRAGE

PLANS POUR LA DEMANDE D'UN PERMIS D'URBANISME

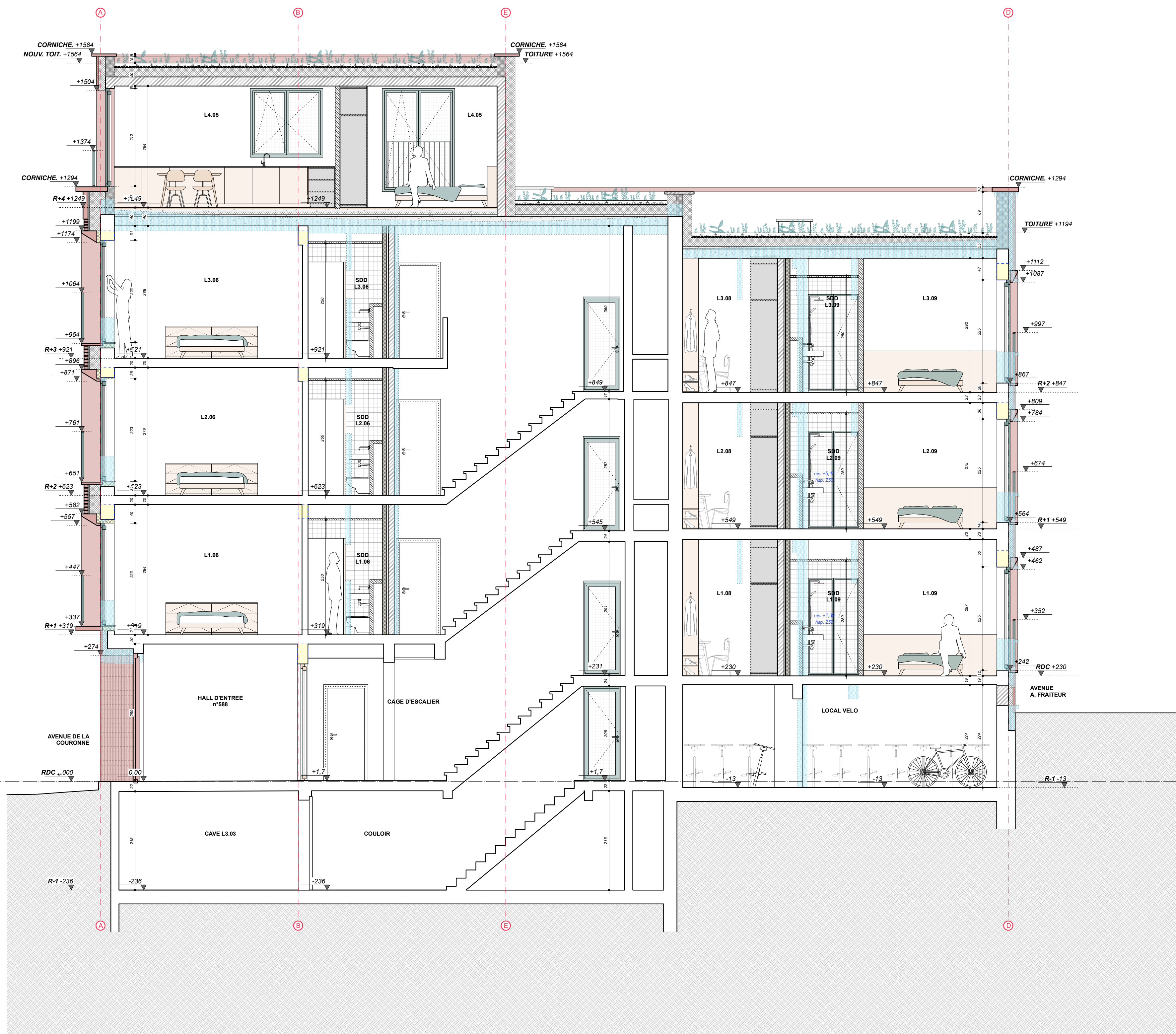
P00	Plans situation de droit	1/50
	Coupes situation de droit	1/50
	Façades situation de droit	1/50
P01	Plans situation de fait	1/50
	Coupes situation de fait	1/50
	Façades situation de fait	1/50
P02	Plans situation projetée	1/50
	Coupes situation projetée	1/50
	Façades situation projetée	1/50

DOSSIER
COURONNE 588-590

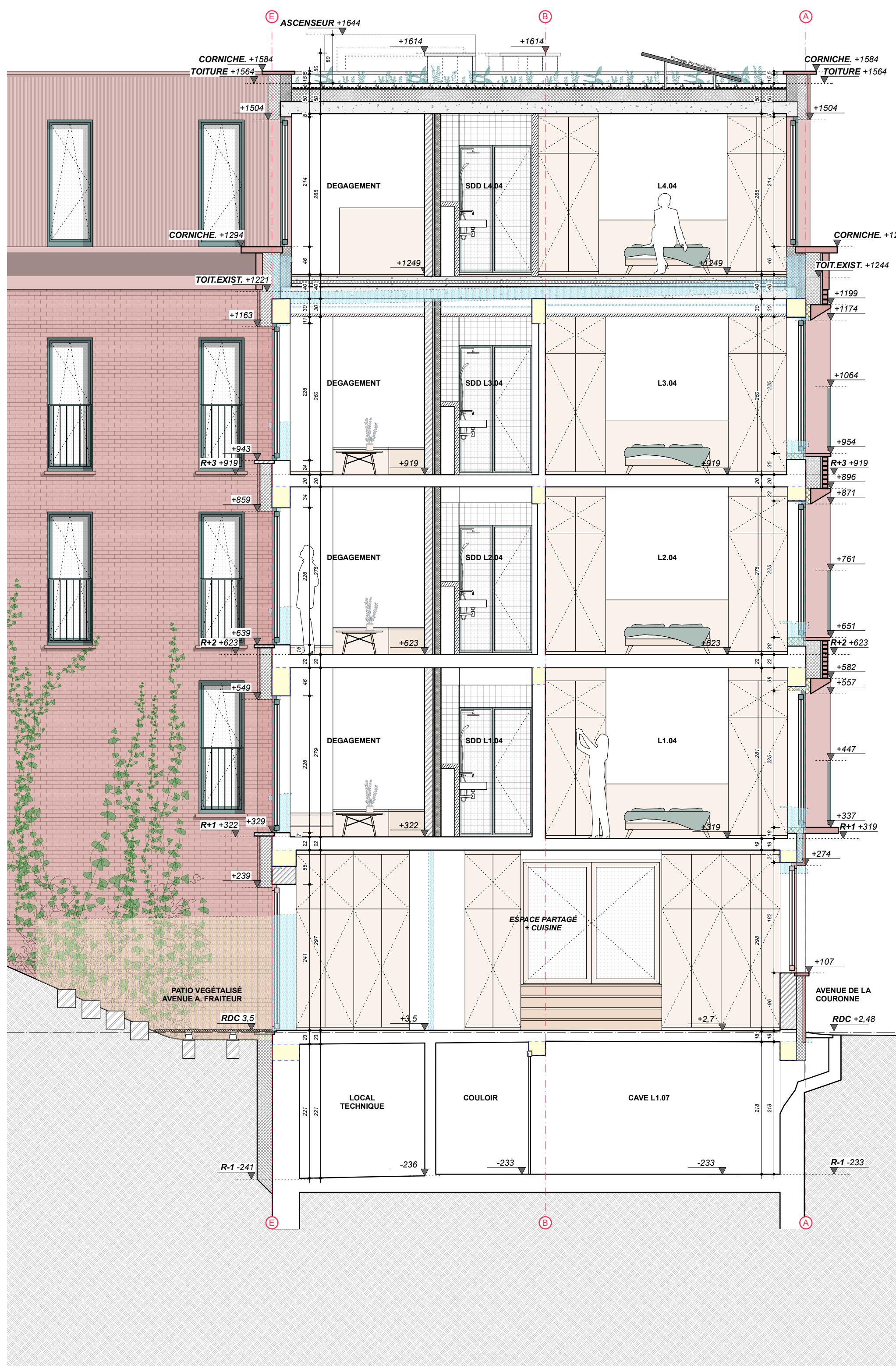
DATE: 25 novembre 2025

IND. A

P02-04



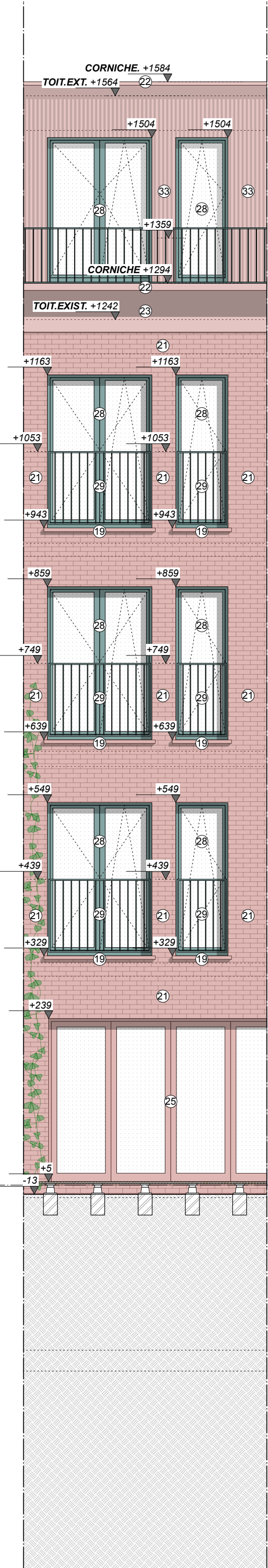
COUPE AA
Situation Projetée



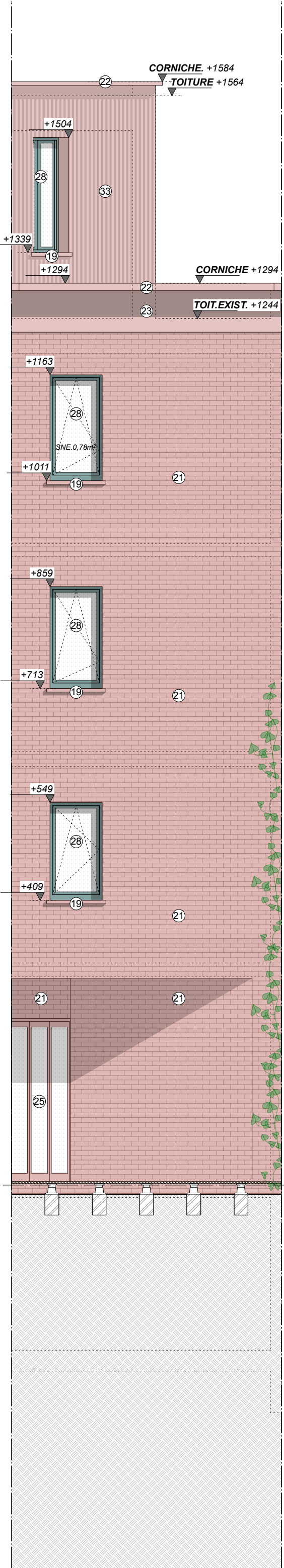
COUPE CC
Situation Projetée



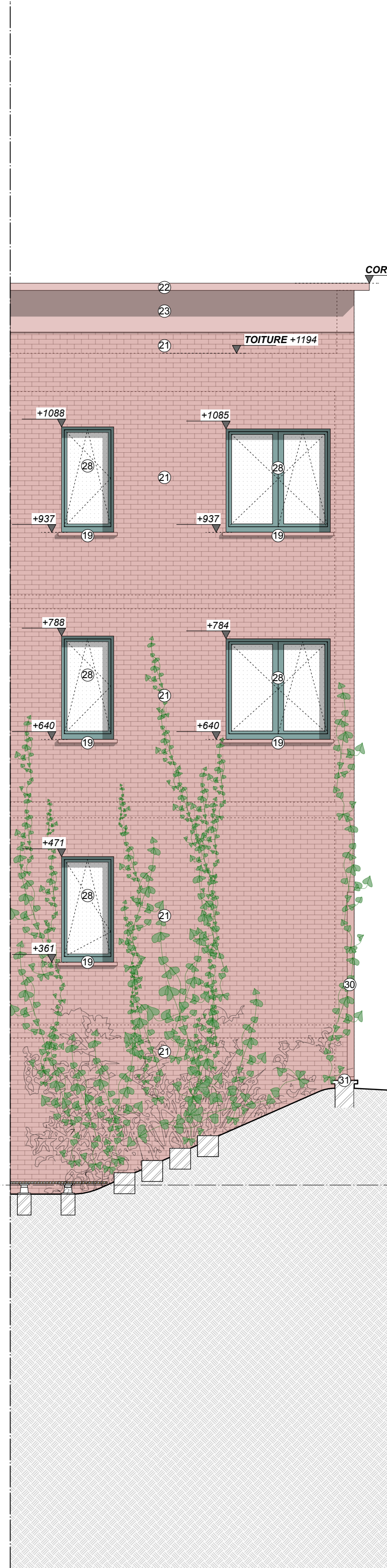
FACADE INT. NORD-EST
Situation Projetée



FACADE INT. EST
Situation Projetée



FACADE INT. SUD
Situation Projetée



FACADE INT. SUD-OUES1
Situation Projetée

LEGENDE DES MATERIAUX

FACADE SITUATION EXISTANTE

- 1 Soubassement en pierre bleue teinte naturelle
- 2 Marche en pierre bleue teinte naturelle
- 3 Brique de parement en terre cuite teinte rouge
- 4 Brique de parement en terre cuite teinte brune
- 5 Parement en pierre bleue teinte naturelle
- 6 Couvre mur en pierre bleue teinte naturelle
- 7 Seuil de fenêtre en pierre bleue teinte naturelle
- 8 Cadre de fenêtre en pierre bleue teinte naturelle
- 9 Parement en pierre naturelle teinte beige
- 10 Châssis bois teinte blanche
- 11 Porte d'entrée vitrée en aluminium teinte laiton
- 12 Porte d'entrée vitrée en bois teinte blanche
- 13 Porte de garage teinte blanche
- 14 Garde corps en fonte teinte noire
- 15 Descente d'eau en PVC teinte grise
- 16 Corniche en pierre bleue
- 17 Grille en fonte teinte noire

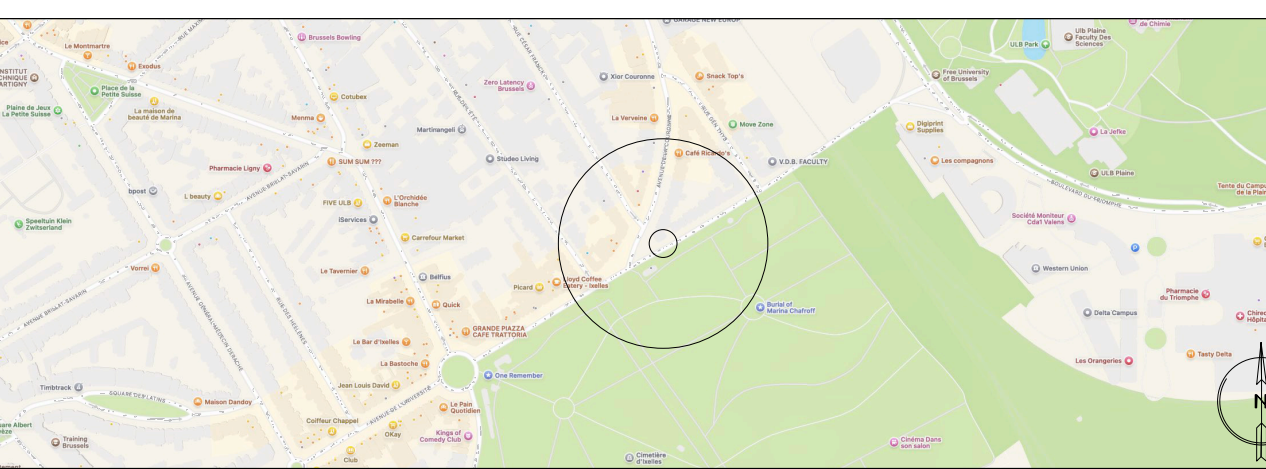
FACADE SITUATION PROJETEE

- 18 Parement en béton architectonique teinte terre cuite
- 19 Seuil de fenêtre en béton teinte terre cuite
- 20 Seuil de porte en béton teinte terre cuite
- 21 Brique en terre cuite teinte terre cuite
- 22 Corniche en béton architectonique teinte terre cuite
- 23 Bandeau en béton architectonique teinte terre cuite
- 24 Cadres de fenêtre en béton architectonique teinte terre cuite
- 25 Châssis en aluminium teinte terre cuite
- 26 Porte en aluminium teinte terre cuite
- 27 Porte de garage double en aluminium teinte terre cuite
- 28 Châssis en aluminium teinte vert pâle
- 29 Garde corps en acier teinte vert pâle
- 30 Garde corps en acier teinte terre cuite
- 31 Grille en acier teinte terre cuite
- 32 Couvre mur en béton terre cuite
- 33 Bardage en tôle métallique de teinte terre cuite

RÉGION DE BRUXELLES-CAPITALE COMMUNE D'IXELLES

TRANSFORMATION DE TROIS
IMMEUBLES DE LOGEMENTS
Avenue de la Couronne 588-590,
1050 Ixelles

PLAN DE SITUATION



ARCHITECTE

MAÎTRE DE L'OUVRAGE

PLANS POUR LA DEMANDE D'UN PERMIS D'URBANISME

P00	Plans situation de droit	1/50
	Coups situation de droit	1/50
	Façades situation de droit	1/50
P01	Plans situation de fait	1/50
	Coups situation de fait	1/50
	Façades situation de fait	1/50
P02	Plans situation projetée	1/50
	Coups situation projetée	1/50
	Façades situation projetée	1/50

DOSSIER
COURONNE 588-590

DATE: 25 novembre 2025

IND. A

P.02-05



FACADE COURONNE
Projetée

FACADE COURONNE / FRAITEUR
Projetée

FACADE FRAITEUR
Projetée

LEGENDE DES MATERIAUX

FACADE SITUATION EXISTANTE

- 1 Soubassement en pierre bleue teinte naturelle
- 2 Marche en pierre bleue teinte naturelle
- 3 Brique de parement en terre cuite teinte rouge
- 4 Brique de parement en terre cuite teinte brune
- 5 Parement en pierre bleue teinte naturelle
- 6 Couvre mur en pierre bleue teinte naturelle
- 7 Seuil de fenêtre en pierre bleue teinte naturelle
- 8 Cadre de fenêtre en pierre bleue teinte naturelle
- 9 Parement en pierre naturelle teinte beige
- 10 Châssis bois teinte blanche
- 11 Porte d'entrée vitrée en aluminium teinte laiton
- 12 Porte d'entrée vitrée en bois teinte blanche
- 13 Porte de garage teinte blanche
- 14 Garde corps en fonte teinte noire
- 15 Descente d'eau en PVC teinte grise
- 16 Corniche en pierre bleue
- 17 Grille en fonte teinte noire

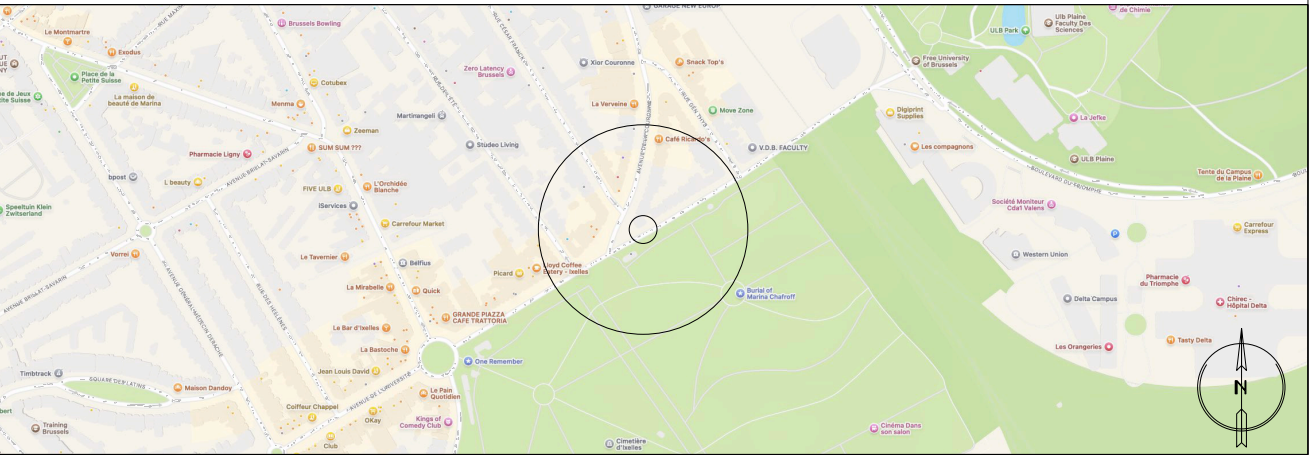
FACADE SITUATION PROJETEE

- 18 Parement en béton architectonique teinte terre cuite
- 19 Seuil de fenêtre en béton teinte terre cuite
- 20 Seuil de porte en béton teinte terre cuite
- 21 Brique en terre cuite teinte terre cuite
- 22 Corniche en béton architectonique teinte terre cuite
- 23 Bandeau en béton architectonique teinte terre cuite
- 24 Cadres de fenêtre en béton architectonique teinte terre cuite
- 25 Châssis en aluminium teinte terre cuite
- 26 Porte en aluminium teinte terre cuite
- 27 Porte de garage double en aluminium teinte terre cuite
- 28 Châssis en aluminium teinte vert pâle
- 29 Garde corps en acier teinte vert pâle
- 30 Garde corps en acier teinte terre cuite
- 31 Grille en acier teinte terre cuite
- 32 Couvre mur en béton terre cuite
- 33 Bardage en tôle métallique de teinte terre cuite

RÉGION DE BRUXELLES-CAPITALE
COMMUNE D'IXELLES

TRANSFORMATION DE TROIS
IMMEUBLES DE LOGEMENTS
Avenue de la Couronne 588-590,
1050 Ixelles

PLAN DE SITUATION



ARCHITECTE

MAÎTRE DE L'OUVRAGE

PLANS POUR LA DEMANDE D'UN PERMIS D'URBANISME

P00	Plans situation de droit	1/50
	Coupes situation de droit	1/50
	Façades situation de droit	1/50
P01	Plans situation de fait	1/50
	Coupes situation de fait	1/50
	Façades situation de fait	1/50
P02	Plans situation projetée	1/50
	Coupes situation projetée	1/50
	Façades situation projetée	1/50

DOSSIER
COURONNE 588-590

DATE: 25 novembre 2025

IND. A

P.02-06